

Sistem de jgheaburi și burlane

Stabikor M

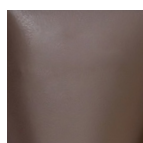
DATE TEHNICE

Material	tablă zincată vopsită în câmp electrostatic
Oțel	0.55mm strat zinc - 20μm (275g/m ²)
Jgheaburi	lungime: 4m / diametru: 125mm, 150mm
Burlane	lungime: 1m, 3m / diametru: 100mm

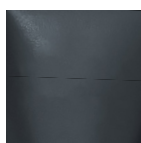
Culori



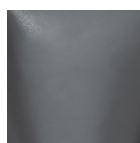
Roșu cărămiziu
RAL 8004



Maro închis
RAL 8017



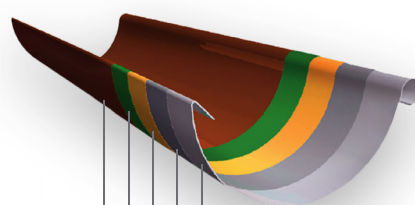
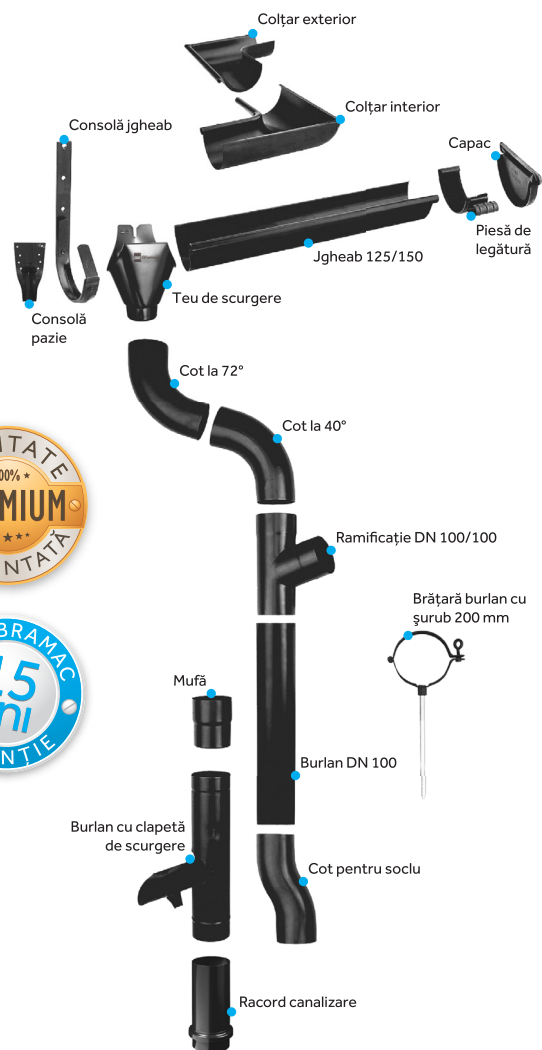
Antracit brilliant
RAL 9005



Grafit
RAL 7016

AVANTAJE

- ✓ Instalare rapidă, ușoară și curată;
- ✓ Sistemul de îmbinare etanș, cu garnitură de cauciuc;
- ✓ Nu este necesară lipirea cu silicon;
- ✓ Protecția împotriva abraziunii și zgârierii în timpul asamblării, respectiv transport (jgheaburile și burlanele sunt acoperite pe întreaga lungime cu o folie protectoare);
- ✓ Stabilitate mare;
- ✓ Materiale de înaltă performanță;
- ✓ Durată de viață lungă și fără întreținere;
- ✓ Rezistă la variații mari de temperatură;
- ✓ Material: jgheaburi, burlane și fittinguri tăiate din oțel zincat, cu acoperire de polyester;
- ✓ Capacitate mare de colectare a apei de până la 10 l/ml.



- Oțel
- Strat de zinc 275 g/mp
- Tratare
- Strat de grund
- Strat de vopsea final